



Certification CoreTrustSeal des mesures marégraphiques REFMAR

Valérie Cariou, Romain Lhullier, Nicolas Pouvreau



Réseaux marégraphiques français

17-19 octobre 2022
Océanopolis Brest

Pourquoi rechercher la certification CoreTrustSeal?

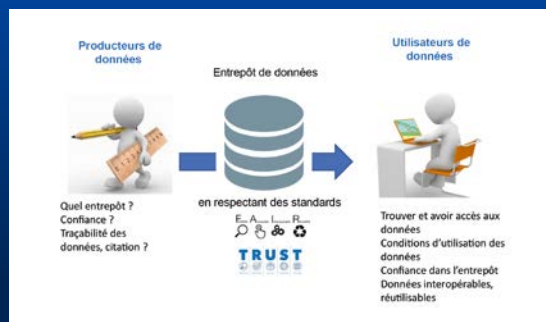
Garantir la fiabilité et la durabilité des dépôts de données, l'archivage et le partage à long terme des données.

Comment ?

Cadre commun fourni par la Research Data Alliance (RDA). Évaluation selon différents niveaux de conformité de l'entrepôt de données.

16 critères d'évaluation organisés en 3 thèmes :

- Infrastructure organisationnelle ;
- Gestion des objets numériques (métadonnées et données) ;
- Technologie (Infrastructure technique et sécurité).



Périmètre de la certification CTS au Shom

Observations du niveau de la mer du réseau REFMAR disponibles sur data.shom.fr



CoreTrustSeal (CTS)

Organisme de certification des entrepôts de données né de la fusion du World Data System et Data Seal of Approval, sous la responsabilité de la Research Data Alliance visant à promouvoir le développement d'infrastructures de données durables et fiables.



[@https://www.coretrustseal.org/](https://www.coretrustseal.org/)



Intérêt de la certification CoreTrustSeal

- Gage de qualité ;
- Confiance pour les producteurs et utilisateurs de données ;
- Partage de bonnes pratiques ;
- Application des principes ;
- Gains en performance : interopérabilité ;
- Découverte des données et citation améliorées ;
- Pratiques et processus améliorés.

Contexte de la certification CTS au Shom

- Données de la science ouverte ;
- Pôle de données océan ODATIS de l'IR Data Terra ;
- Projet COPiLOTE (CertificatiON Pôle OcEan), financé par ANR Flash « Science ouverte : pratique de recherche et données ouvertes » ;
- Projet coordonné par le pôle ODATIS dont les objectifs sont :
 - Harmoniser l'implémentation des principes FAIR (décrivant comment les données doivent être organisées pour être plus facilement accessibles, interopérables et réutilisables) dans les Centres de données et de services (CDS) du pôle ODATIS ;
 - Certification CTS des CDS ODATIS.

