



Bouées GNSS

Bouées GNSS



- ^ Ca sert à quoi ?
- ^ Comment ça fonctionne ?
- ^ Peut-on en voir une ?



OBJECTIF

SPOILER : ÇA PARLE DE MARÉE



Mais on sait faire !



- ⌋ Radar
- ⌋ Ultra-son
- ⌋ Flotteur
- ⌋ ...



Oui, mais...

- ∩ Marégraphe => Observatoire de marée
- ∩ Infrastructure terrestre
- ∩ Mesures impossible au large
- ∩ Et les mouillages ?
- ∩ Il faut le caler => concordance
 - ∩ = Transport du ZH

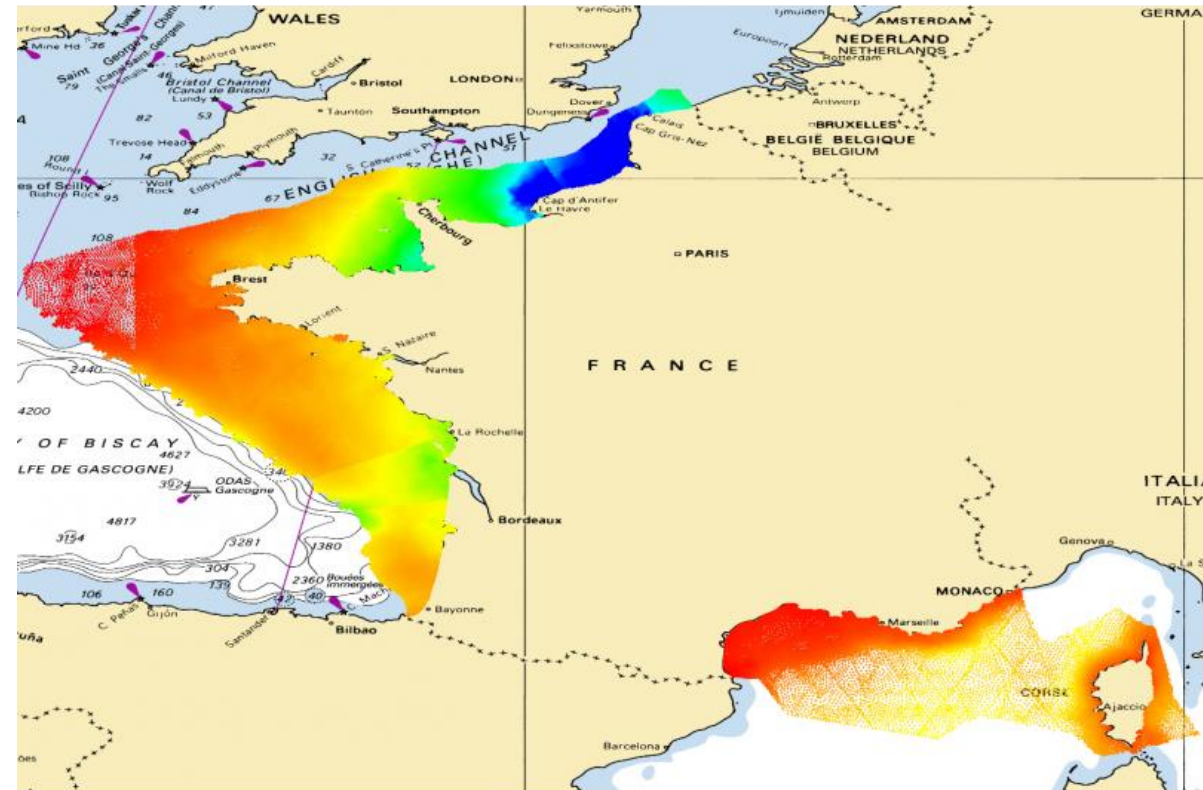
Zéro Hydrographique

- ◌ Système
 - ◌ Zéro commun cartes marines et prédictions de marée
- ◌ Réalisations
 - ◌ zéro hydrographique de Brest
 - ◌ zéro hydrographique de Toulon
 - ◌ zéro hydrographique BathyElli v2.0

BathyElli ?

- ◌ Carte ZH / ell
- ◌ Réalisation surfacique
- ◌ Objectifs
 - ◌ Changements ref.
 - ◌ ERS

Surface BathyElli v2.0 ZH / Ell



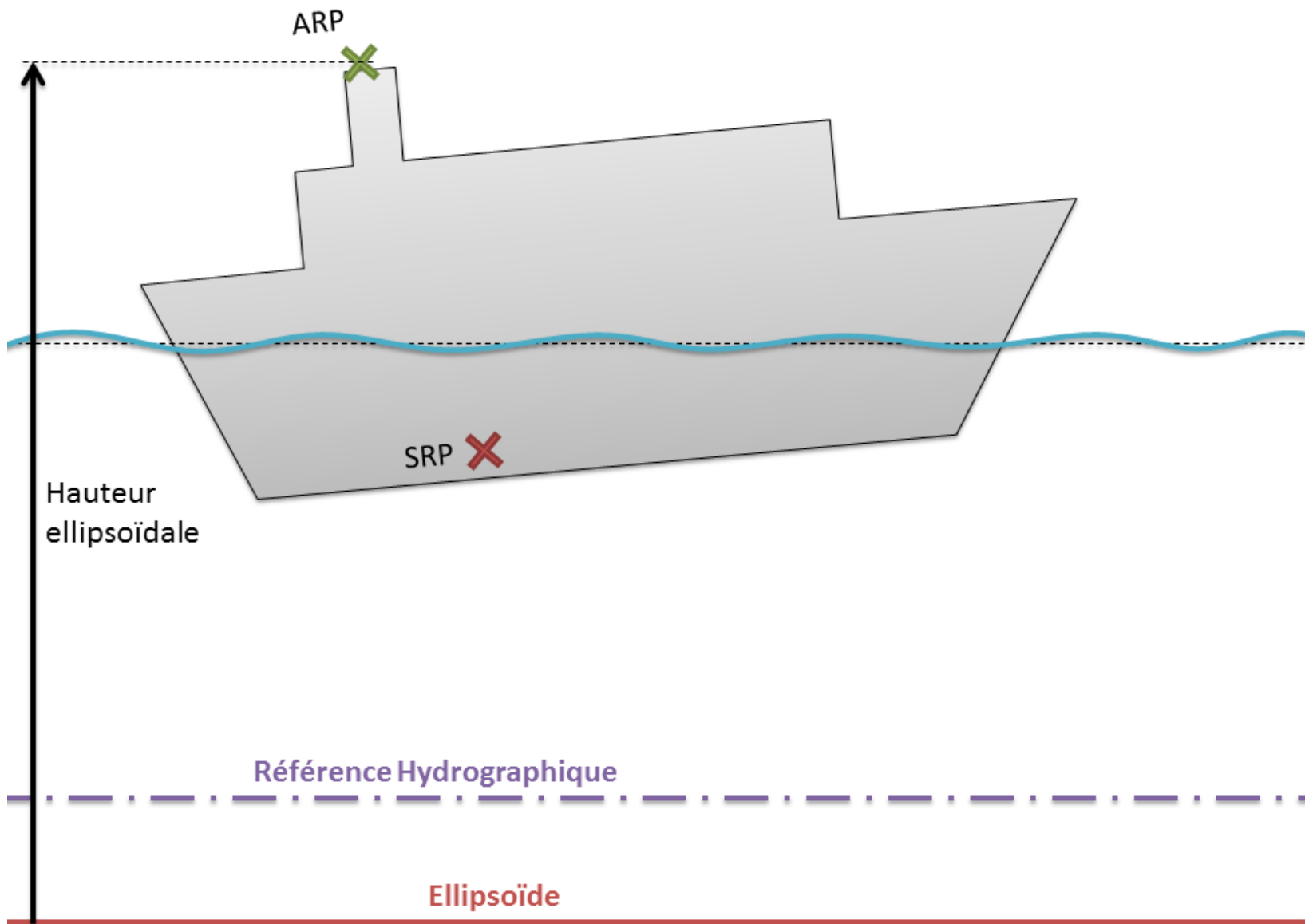


UN PEU DE THÉORIE

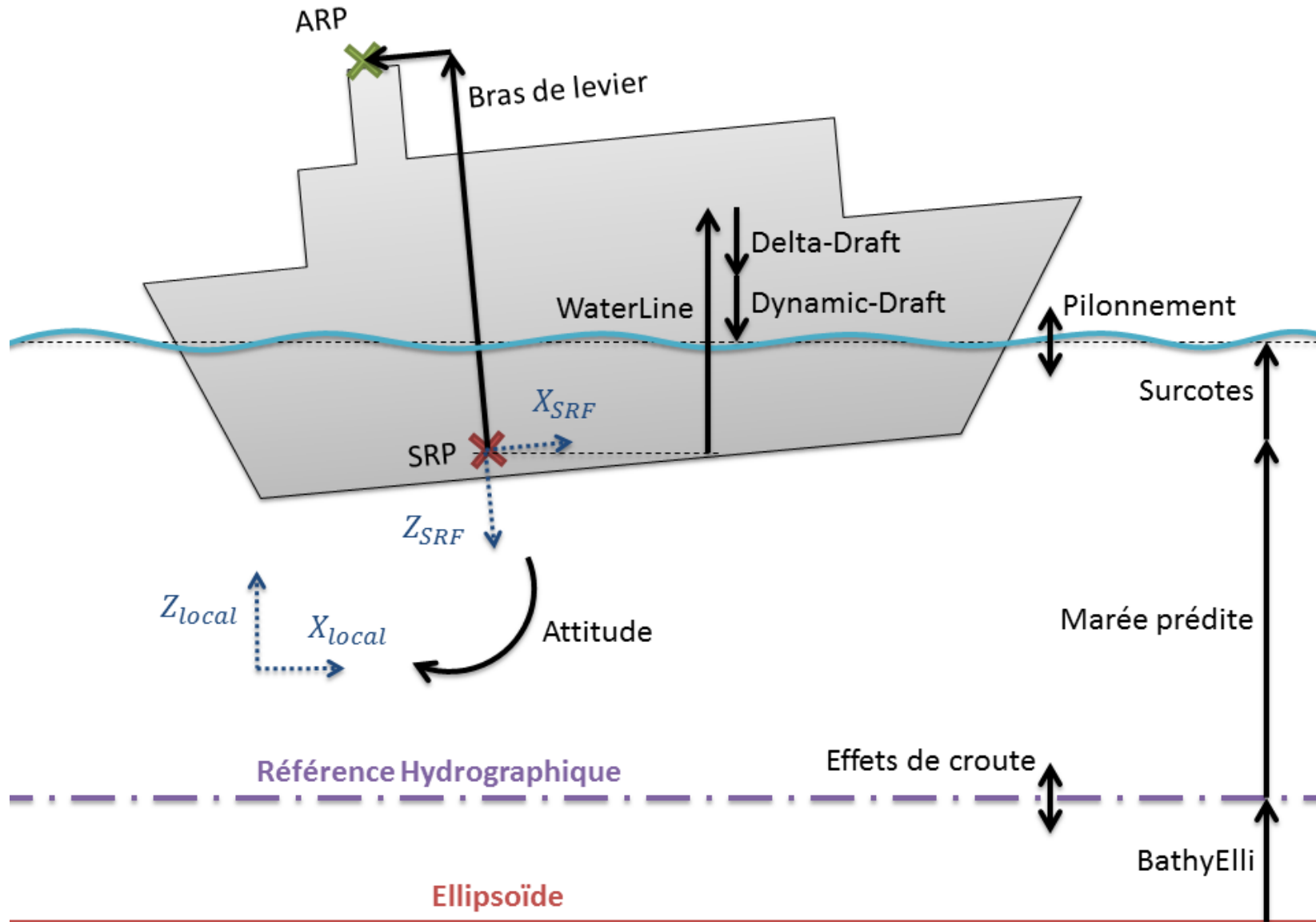
PAS D'ÉQUATION, JUSTE DES FLÊCHES !



Chemin 1



Chemin 2



Chemin 1 – Chemin 2



- ∧ = 0
- ∧ Tout le temps
- ∧ Partout
- ∧ Si on omet un effet...



AU SHOM

V3 SUR LES RAILS



v3 Bouées NOCALIT

Charge utile :

- Récepteur GNSS (GRE) multifréquences
- Antenne GNSS station permanente
- Indicateur attitude (1°)
- Capteur radar

Sécurité de la navigation :

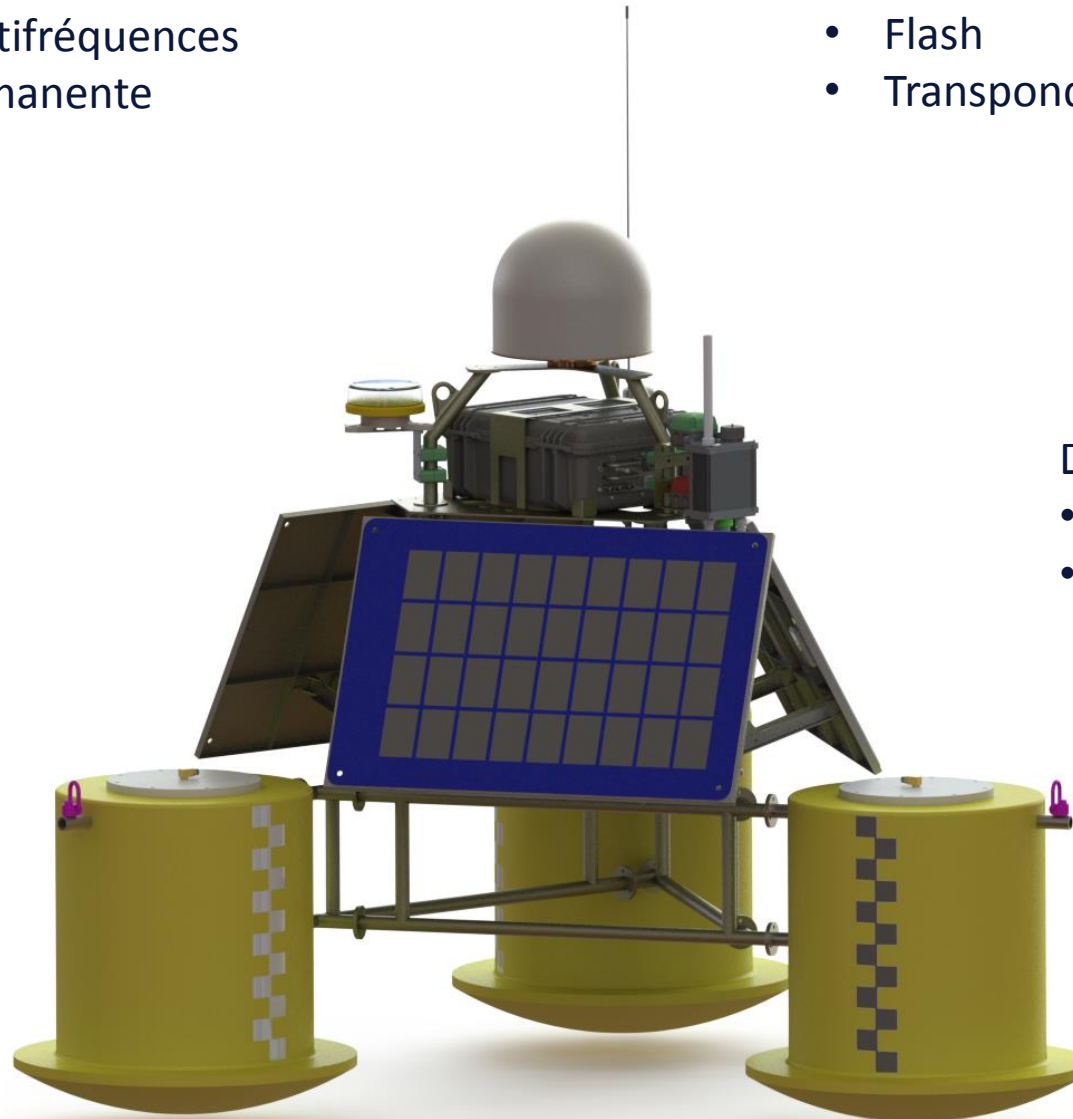
- Flash
- Transpondeur AIS

Plateforme :

- Communication TR 3G/4G
- Autonome en énergie
- Ordinateur embarqué
- Stockage

Dimensions :

- Tétraèdre 2.5m
- 250kg



Tout un workflow



^ Solution rapide :

- ∩ T+1h Données brutes
- ∩ J+1 Produits rapides (igs)
- ∩ Solution PPP (15min)
- ∩ Résidus
- ∩ Diffusion data.shom.fr

^ Solution finale :

- ∩ T+1h Données brutes
- ∩ J+18 Produits finaux (grg)
- ∩ Solution iPPP (30s)
- ∩ Résidus
- ∩ Diffusion data.shom.fr

MERCI !

